

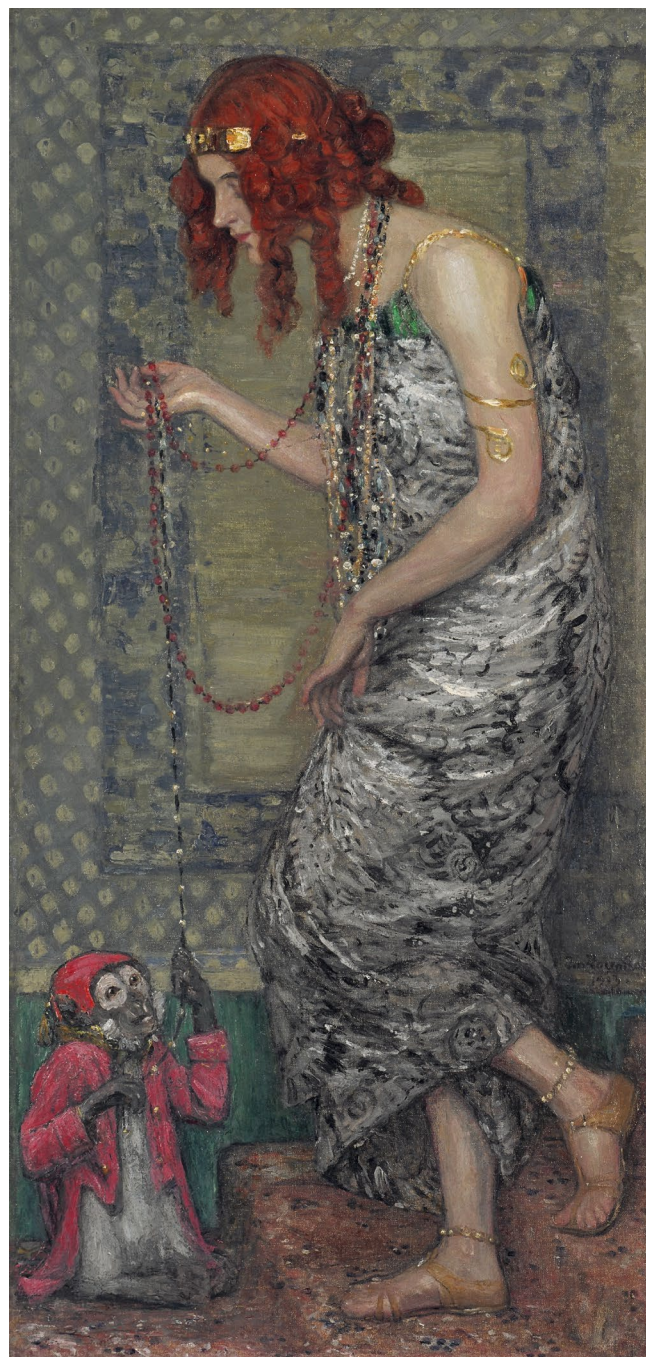
- Kas ir autortiesības? ● Kādi ir autortiesību veidi?
- Kas ir blakustiesības? ● Kas ir autors, izpildītājs, producents?
- Kāds ir autortiesību un blakustiesību aizsardzības termiņš?

6. Izpēti Jaņa Rozentāla gleznu "Princese ar pērtiķi"! Raksturo gleznas varoņus, izmantoto tehniku, žanru! Kādu noskaņu tā rada?

7. Uzzini vairāk par gleznotāja atveidoto princesi, noklausoties Latvijas Radio raidījumu "Kultūras rondo"! (07.03.2016. Pieejams: <https://replay.lsm.lv/lv/ieraksts/lr/64906/desmit-jana-rozentala-gleznas-pirmais-stasts-princese-ar-pertiķi>)

8. Izpēti Latvijas sudraba kolekcijas 5 eiro monētu "Janis Rozentāls "Princese ar pērtiķi"" (2016. gads)! Kā iespējams iegūt tiesības izmantot šo gleznu, veidojot monētu? (Pieejams: <https://monetas.bank.lv/monetas/janis-rozentals>) (Mākslinieki: grafiskais dizains: [Sandra Krastiņa](#), plastiskais veidojums: [Jānis Strupulis](#))

9. Izlasi informāciju par Latvijas Bankas Jaņa Rozentāla 150 gadu jubilejai veltīto sudraba kolekcijas monētu! (Pieejams: <https://monetas.bank.lv/monetas/janis-rozentals>)



JANIS ROZENTĀLS.PRINCESE AR PĒRTIĶI. 1913